



TRANSMISOR DE PRESIÓN

(MOD. SA 40/E)

Transmisor de presión sanitario



Produttore qualificato
M.O.C.A.
Reg. CE n. 1935/2004



Esta serie de instrumentos ha sido diseñada para la transmisión de presión. Los transmisores de presión detectan la presión de líquidos y fluidos gaseosos al transformar el valor en una señal eléctrica. El sensor utilizado es piezorresistivo, que consiste en un puente de Wheatstone cuyas resistencias se difunden en un chip de silicio. Transmisor de presión con sensor cerámico y señal calibrada, compensada y amplificada. Se suministran con salida de corriente.

CARACTERISTICAS TECNICAS:

Rango de medición: 1-1.6 - 2.5 - 4 - 6 - 10 - 16 - 20 - 25 - 40 - 60 - 100 bar; 0-400; 0-600 millibar

Conexión: 1/2 "conexión con rosca de gas o diafragma sanitario de acero inoxidable AISI 316, DN-SMS-CLAMP-FLANGE

Fuente de alimentación: 11 - 34VDC.

Salida: 4 - 20 mA - 0.5V.

Temperatura: 0 - 80 ° C. Para temperaturas más altas, electrónica separada

Carcasa: acero inoxidable AISI 304

Piezas en contacto con el fluido: acero inoxidable AISI 316

Sobrepresión: 2 veces el rango de medición

Grado de protección: IP 65

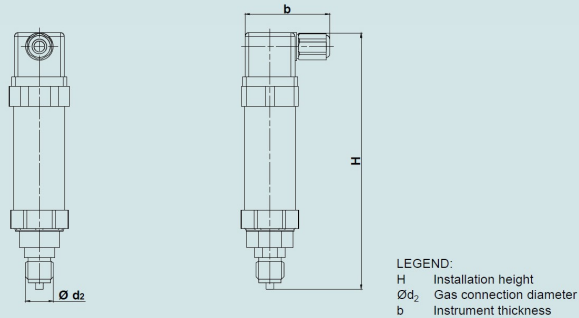
Tiempo de respuesta: <4 ms (decantación); 150 ms (encendido)

Sensor de medida: piezorresistivo para campos \leq 1.6 bar; Cerámica para campos $>$ 1,6 bar.

Precisión: \pm 0.5 f.s.



PRESSURE TRANSMITTER WITH GAS MALE CONNECTION

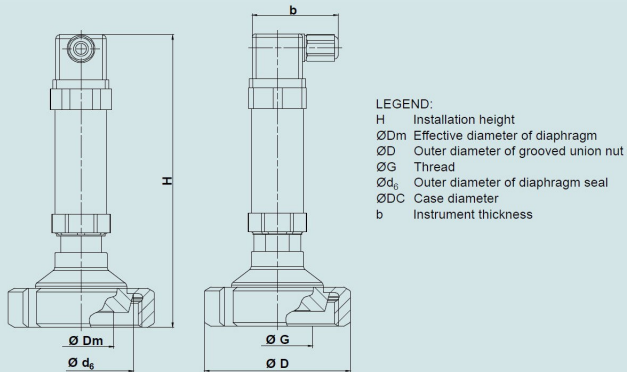


LEGEND:
 H Installation height
 $\varnothing d_2$ Gas connection diameter
 b Instrument thickness

Dimensions in mm

H	$\varnothing d_2$	b
140	G 1/2" B	48

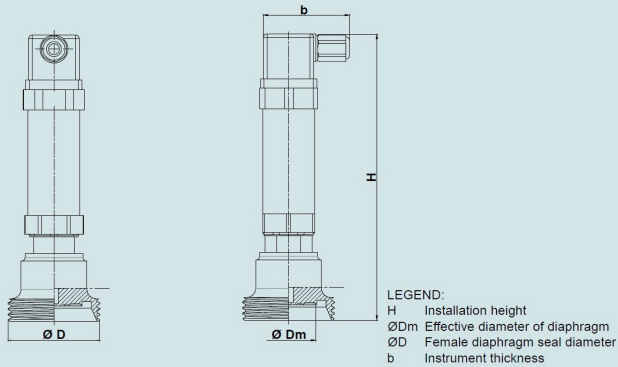
PRESSURE TRANSMITTER WITH SANITARY DN DIN 11851 MALE-NUT CONNECTION



LEGEND:
 H Installation height
 $\varnothing D_m$ Effective diameter of diaphragm
 $\varnothing D$ Outer diameter of grooved union nut
 $\varnothing G$ Thread
 $\varnothing d_s$ Outer diameter of diaphragm seal
 $\varnothing DC$ Case diameter
 b Instrument thickness

DN	Dimensioni in mm					
	$\varnothing G$	H	$\varnothing D$	$\varnothing d_s$	$\varnothing D_m$	b
25	RD 52 x 1/6	152	63	45	26	48
32	RD 58 x 1/6	152	70	49.5	35	48
40	RD 65 x 1/6	152	78	55	41	48
50	RD 78 x 1/6	152	92	67.5	41	48

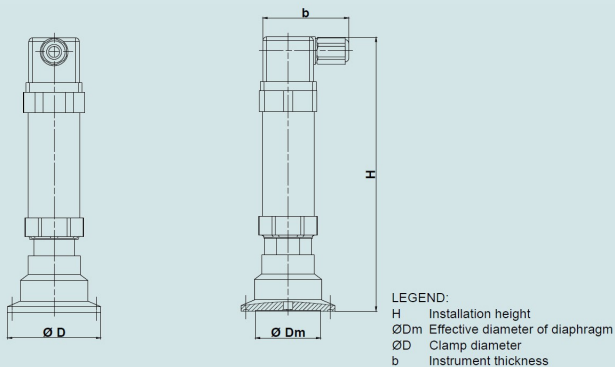
PRESSURE TRANSMITTER WITH SANITARY DN DIN 11851 FEMALE CONNECTION



LEGEND:
 H Installation height
 $\varnothing D_m$ Effective diameter of diaphragm
 $\varnothing D$ Female diaphragm seal diameter
 b Instrument thickness

DN	Dimensioni in mm			
	H	$\varnothing D$	$\varnothing D_m$	b
25	148	RD 52 x 1/6	26	48
40	150	RD 65 x 1/6	35	48
50	152	RD 78 x 1/6	40	48

PRESSURE TRANSMITTER WITH SANITARY CLAMP CONNECTION

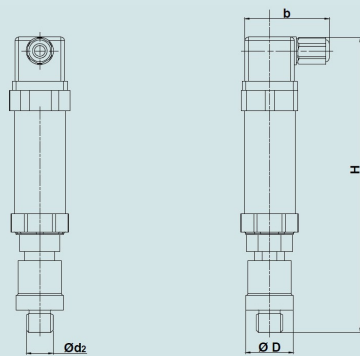


LEGEND:
 H Installation height
 $\varnothing D_m$ Effective diameter of diaphragm
 $\varnothing D$ Clamp diameter
 b Instrument thickness

DN	Dimensioni in mm			
	H	$\varnothing D$	$\varnothing D_m$	b
1 1/2"	148	50	35	48
2"	148	64	40	48



PRESSURE TRANSMITTER WITH SANITARY GAS CONNECTION



LEGEND:
 H Installation height
 ØD Outer diameter
 Ød₂ Gas connection diameter
 b Instrument thickness

Dimensions in mm

H	ØD	Ø d ₂	b
172	40	G 1/2" B	33

Certificados:

Declaración de conformidad

Certificación de materiales

Certificación MOCA (objetos materiales en contacto con alimentos - a pedido)

Certificado de calibración (lista de valores individuales medidos; 5 puntos de medición)

Información de la orden:

Modelo / Campo de escala / Ataque de proceso / Piezas / Certificados